

Retour sur les problématiques dans le bassin versant de la Yamaska



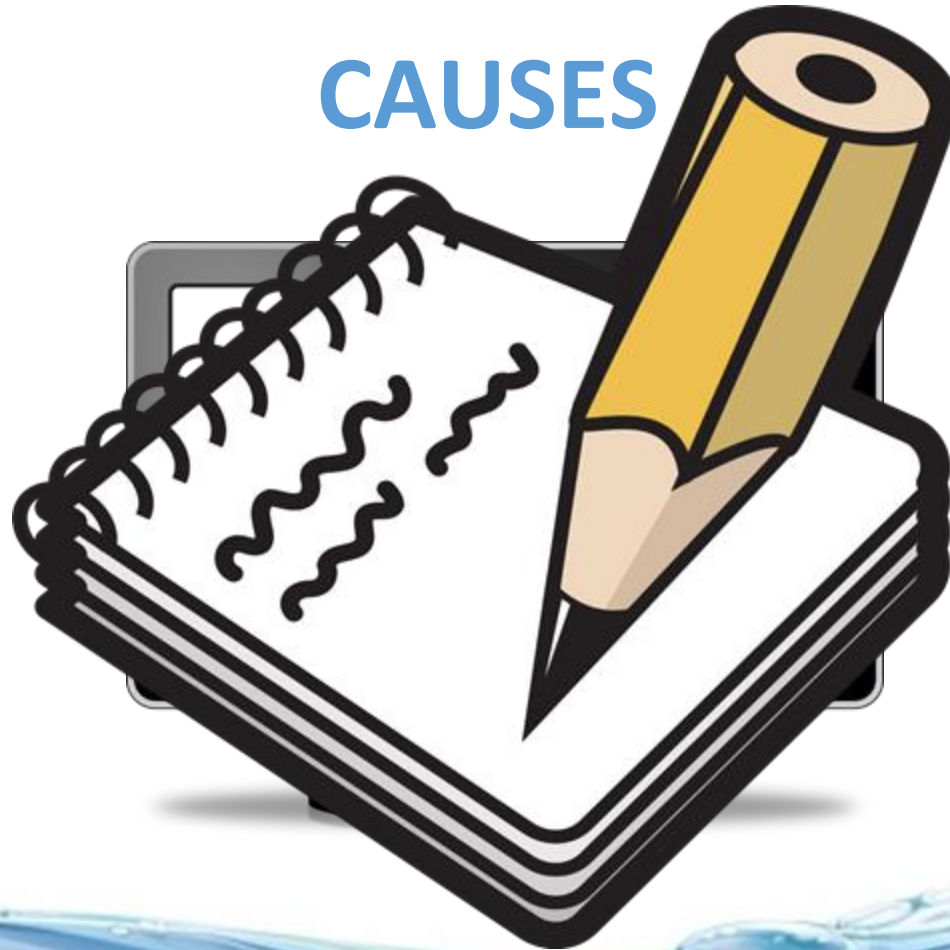
Lou Paris
M. Sc. Écotoxicologie

11 octobre 2019

*Dans le cadre du Forum de la Yamaska 2019
Organisé par l'OBV Yamaska
le 11 octobre 2019 au Zoo de Granby*

Retour sur les problématiques dans le bassin versant de la Yamaska

CAUSES



Surconsommation en eau potable

(Sur)consommation des milieux

- résidentiel
- industriel
- agricole
- récréotouristique

Fuite dans les réseaux municipaux



Surconsommation
en eau potable



Débits insuffisants



**Faible débit naturel dans le bv de la Yamaska
Pressions anthropiques (croissantes)**

Débits insuffisants

Surconsommation
en eau potable

Débits insuffisants

Étiages sévères



Aménagement du territoire

Perte des milieux humides

Étiages sévères

Étiages sévères

Débits insuffisants

Surconsommation en
eau potable

Approvisionnement en eau de surface

Approvisionnement en eau souterraine



Capacité de support des eaux souterraines incertaine

- Peu de donnée locales disponibles

Connaissance limitée des activités à risque de contamination

Approvisionnement en eau souterraine



Capacité de support de la rivière limitée

Connaissance limitée des activités à risque de contamination

Approvisionnement en eau de surface

Mauvaise qualité de l'eau de surface



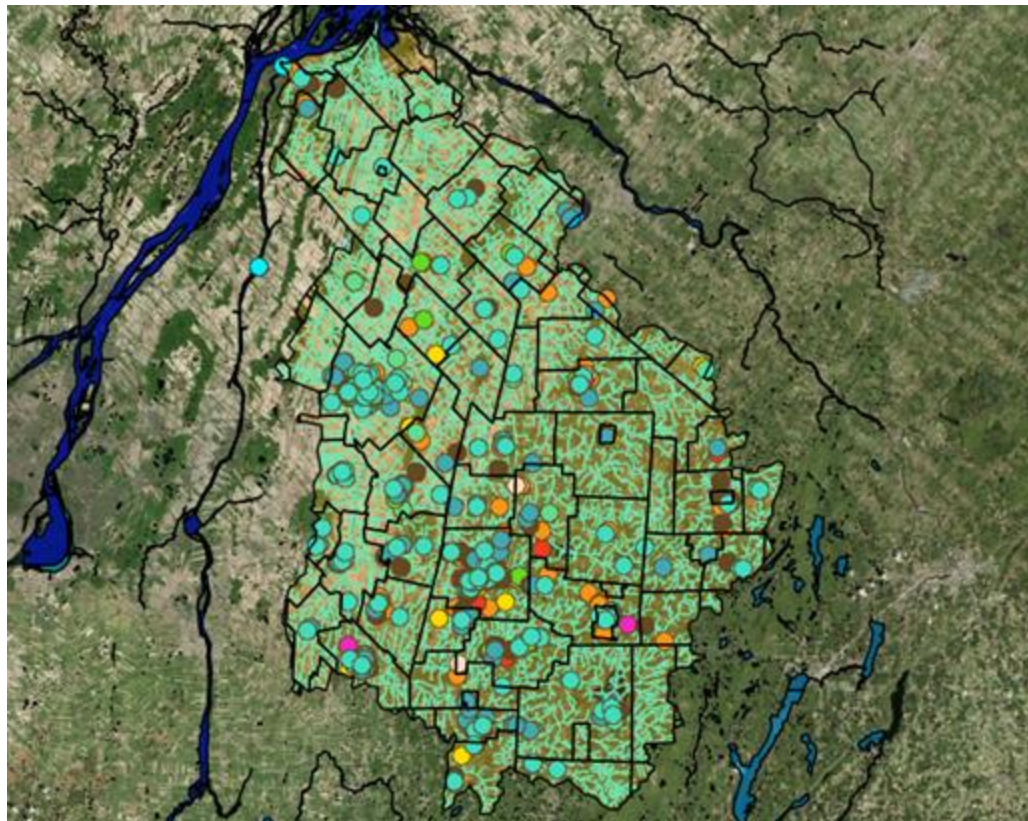
Approvisionnement en eau de surface

Approvisionnement en eau souterraine

Mauvaise qualité de l'eau de surface



Mauvaise qualité de l'eau de surface



Mauvaise qualité de l'eau de surface

Eaux de ruissellement



Mauvaise qualité de l'eau de surface

Eaux usées municipales



Mauvaise qualité de l'eau de surface

Activités industrielles



Mauvaise qualité de l'eau de surface

Activités agricoles



Mauvaise qualité de l'eau de surface

Approvisionnement en eau de surface

Approvisionnement en eau souterraine

Mauvaise qualité de l'eau souterraine



Percollation de l'eau de surface

Pratiques à risque de contamination

Informations incomplètes sur les aquifères

Mauvaise qualité de l'eau souterraine

Érosion des berges



Absence ou non conformité des bandes riveraines

Pratique d'entretien des cours d'eau non-durable

Manque d'information sur les qualités morphologiques des cours d'eau

Érosion des berges



Envasement, sédimentation
& comblement



Évacuation rapide des eaux de ruissellement

- Linéarisation des cours d'eau

Changement de vocation des terres

- Construction / Urbanisation

Envasement, sédimentation
& comblement

Érosion des berges

Eutrophisation &
Présence de cyanobactéries

Mauvaise qualité de l'eau de surface



Eutrophisation & Présence de cyanobactéries

Surabondance de nutriments

Apport massif de sédiments

Mauvaise qualité de l'eau de surface

Limitation de l'accès public
aux plans/cours d'eau

Eutrophisation &
Présence de cyanobactéries

Fermeture des accès due à la mauvaise qualité de l'eau

Manque d'entretien des accès publics existants

Privatisation des rives

Limitation de l'accès public
aux plans/cours d'eau



Espèces exotiques envahissantes

**Diffusion limitée des programmes de prévention,
et des stratégies de lutte aux espèces envahissantes**



Érosion des berges

Eutrophisation &
Présence de
cyanobactéries

Mauvaise qualité de l'eau de surface

Espèces exotiques envahissantes

Dégradation / perte
d'habitats fauniques

Dégradation / destruction
des milieux humides

Fragmentation du territoire



Changement de vocation du territoire

Dégradation / perte
d'habitats fauniques



Marais



Étang



Marécage



Tourbière

Développement urbain, agricole et sylvicole

Manque de connaissance sur
la présence des milieux humides

Dégradation / destruction
des milieux humides

Espèces à statut précaire, menacé ou vulnérable

Espèces exotiques envahissantes

Dégradation / perte
d'habitats fauniques

Dégradation /
destruction des milieux
humides

Mauvaise qualité de l'eau de surface

Espèces à statut précaire, menacé ou vulnérable

Méconnaissance des habitats où les espèces en péril sont présentes

Limite dans les programmes de réhabilitation d'espèces en péril



Inondations de zones avec enjeux

Dégradation / perte
d'habitats fauniques

Dégradation /
destruction des milieux
humides



Source : MSP du Québec

Inondations de zones avec enjeux

Temps de réponse rapide des cours d'eau

Cartographie des zones inondables incomplète ou pas mise-à-jour

Perte du sentiment d'appartenance

Mauvaise qualité de l'eau souterraine

Eutrophisation &
Présence de

cyanobactéries

Inondations de zones avec enjeux

Mauvaise qualité
de l'eau de surface

Érosion des berges

Dégradation / perte
d'habitats fauniques

Dégradation /
destruction des milieux
humides

Envasement, sédimentation & comblement

Conflits d'usage



Comment ça va ?






Priorisation des problématiques : À vous de jouer!



Lou Paris
M. Sc. Écotoxicologie

11 octobre 2019



*Dans le cadre du Forum de la Yamaska 2019
Organisé par l'OBV Yamaska
le 11 octobre 2019 au Zoo de Granby*